



Rapport RSE

Korus Group 2023



SOMMAIRE

01

L'Edito

03

Notre démarche RSE

02

Korus Group en chiffres

04

Notre politique RSE

- p.11 Equilibre social
- p.27 Respect de l'environnement
- p.39 Intégrité économique

01 L'édito

“

Dans un monde en constante évolution, où les enjeux sociaux, environnementaux et économiques sont plus que jamais interconnectés, l'heure est à l'action responsable et engagée. En tant qu'entreprise, nous avons conscience de notre rôle crucial dans la construction d'un avenir durable et équilibré pour les générations présentes et futures.

A Korus Group, l'engagement est inscrit dans notre ADN. Depuis notre création, nous avons placé la volonté d'agir pour le bien commun au cœur de notre raison d'être. Aujourd'hui encore, cet engagement demeure intact.

L'équilibre social est pour nous bien plus qu'un simple objectif : c'est une pierre angulaire sur laquelle repose notre engagement envers nos collaborateurs, nos partenaires et les communautés dans lesquelles nous évoluons. Nous nous efforçons de créer un environnement de travail inclusif, où chacun se sent valorisé et respecté, où la diversité est encouragée et où les opportunités sont accessibles à tous, sans discrimination.

Le respect de l'environnement est également une de nos priorités. Conscients de l'urgence climatique qui nous interpelle, nous nous engageons à réduire notre empreinte écologique, à adopter des pratiques durables tout au long de notre chaîne de valeur, et à œuvrer activement pour la transition vers une économie circulaire et bas-carbone.

L'intégrité économique guide chacune de nos décisions. Nous sommes convaincus que le succès durable d'une entreprise repose sur une conduite irréprochable, respectueuse des normes éthiques les plus strictes. Nous nous engageons à exercer nos activités de manière transparente, responsable et durable, en veillant à créer de la valeur à long terme pour toutes nos parties prenantes.

”



Charles MARCOLIN
Président de Korus Group

02 Korus Group en chiffres

Nos métiers



CONSULTING



CONCEPTION
& RÉALISATION



MOBILIER



MAINTENANCE
MULTITECHNIQUE

Nos chiffres clés

Chaque année

500
projets dans le monde

1991
année de création

18
implantations

295
collaborateurs

9
marchés
cibles



Korus Group dans le monde

SIÈGE SOCIAL

La Murette (Isère)

DIRECTIONS RÉGIONALES EN FRANCE

Bordeaux | Lille | Lyon | Marseille | Paris | Quimper |

Rennes | Strasbourg | Val d'Europe

IMPLANTATIONS EUROPÉENNES

Frankfurt | Luxembourg | Madrid | Milan

IMPLANTATIONS HORS EUROPE

Kuala Lumpur | Melbourne | Singapour | Sydney

PARTENAIRES

Londres | New York



03 Notre démarche RSE

Korus Group s'est construit autour de valeurs fortes. Elles guident nos actions d'entrepreneurs responsables et nos comportements.

Notre engagement RSE se fonde sur 3 axes forts :

1

L'équilibre social

« Être exemplaire dans nos actes au quotidien pour l'équité, le respect de la santé, la sécurité et la diversité »

- **Formation et sensibilisation aux risques professionnels**
- **Proposer à nos clients des solutions basées sur le bien-être et la satisfaction de leurs collaborateurs**

2

Le respect de l'environnement

« Contribuer à la préservation de nos ressources en adoptant des comportements responsables »

- **Réduction des consommations énergétiques de nos locaux**
- **Locaux éco-conçus (siège social de Korus Group – Le Hangar)**
- **Charte achats responsables**
- **Revalorisation des déchets de chantier**

3

L'intégrité économique

« Participer au dynamisme des écosystèmes locaux en étant intègre avec l'ensemble des parties prenantes »

- **Élaboration d'un Code de conduite**
- **Plusieurs actions de Mécénat**

L'approche collaborative au cœur de notre démarche RSE

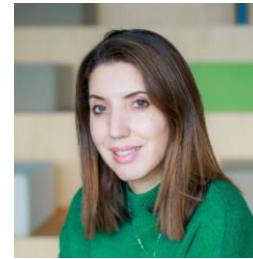
Le Comité de Pilotage RSE se réunit toutes les 6 semaines dans l'objectif de :

- Définir la politique RSE du Groupe
- Valider le plan d'action RSE et définir les actions prioritaires
- Valider les documents/livrables rédigés par la responsable RSE

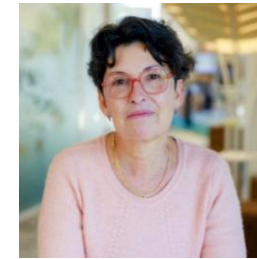
En 2023, le Copil RSE, animé par Anne Fuynel, se renforce afin de promouvoir l'approche RSE au sein de chaque Direction et entité du groupe. Ainsi, sont ajoutés des représentants de Korus Group Consulting et de la Direction des Supports Opérationnels.

Parallèlement, nous renforçons notre collaboration avec les équipes internationales pour se préparer à la nouvelle directive européenne CSRD.

L'EQUIPE



Hind BOUALEM-ETTOUIL
Directrice QSE



Valérie DOIGNON
Adjointe de Direction
LBC by Korus Group



Laurie FAYARD
Cheffe de Projet Marketing



Anne FUYNEL
Directrice Marketing &
Communication



Valérie GRAMBIN
Directrice Juridique



Clémentine LABAUNE
Responsable RH



Caroline LENAIN
Consultante Workplace &
Cheffe de projet économie
circulaire



Nicolas NOIR
Directeur des Supports
Opérationnels



Dimitri PRUVOT
Directeur RH



Stéphanie THUILLIER
Assistante Marketing
LBC by Korus Group

Evaluation & Certifications



Adhérent du Pacte mondial des Nations Unies

Une performance RSE réévaluée chaque année

Afin de garantir la transparence dans sa démarche RSE, Korus Group s'est soumis aux nombreux critères d'évaluation de la plateforme EcoVadis.

Le score percentile est égal ou supérieur à 93 % de toutes les entreprises évaluées par EcoVadis. Nous confirmons ainsi notre classement dans les 10 % des entreprises de notre secteur d'activité avec un score global entre 65 et 85/100.



Notre filiale italienne certifiée ISO 9001, 14001 et 45001

Depuis 2019, nous avons fait certifier notre politique Qualité et détenons la certification ISO 9001.

Les certifications ISO 14001 et ISO 45001 ont été obtenues en mai 2023.

Avec l'acquisition de la certification ISO 14001, nous nous engageons à définir les indicateurs de performance clés à atteindre et à mettre en place les actions nécessaires dans nos processus internes pour atteindre cet objectif.

Adhésions

Global Compact

Depuis février 2021, Korus Group est membre du Global Compact et adhère pleinement aux 10 principes.

Mandaté par l'ONU, le Pacte mondial ambitionne d'être le catalyseur et accompagnateur des engagements, actions et innovations des entreprises.

Il a pour objectif de traduire les Objectifs du Développement Durable (ODD) aux entreprises en les intégrant à leur démarche.

Parmi les 17 ODD, Korus Group est actuellement impliqué autour des ODD suivants :



- 1 Promouvoir et respecter la protection du droit international relatif aux Droits de l'Homme.
- 2 Veiller à ne pas se rendre complices de violations des Droits de l'Homme.

- 3 Respecter la liberté d'association et reconnaître le droit de négociation collective.
- 4 Contribuer à l'élimination de toutes les formes de travail forcé ou obligatoire.
- 5 Contribuer à l'abolition effective du travail des enfants.
- 6 Contribuer à l'élimination de toute discrimination en matière d'emploi.



- 7 Appliquer l'approche de précaution face aux problèmes touchant à l'environnement.
- 8 Prendre des initiatives tendant à promouvoir une plus grande responsabilité en matière d'environnement.
- 9 Favoriser la mise au point et la diffusion de technologies respectueuses de l'environnement.



- 10 Agir contre la corruption sous toutes ses formes, y compris l'extorsion de fonds et les pots-de-vin.



Adhésions



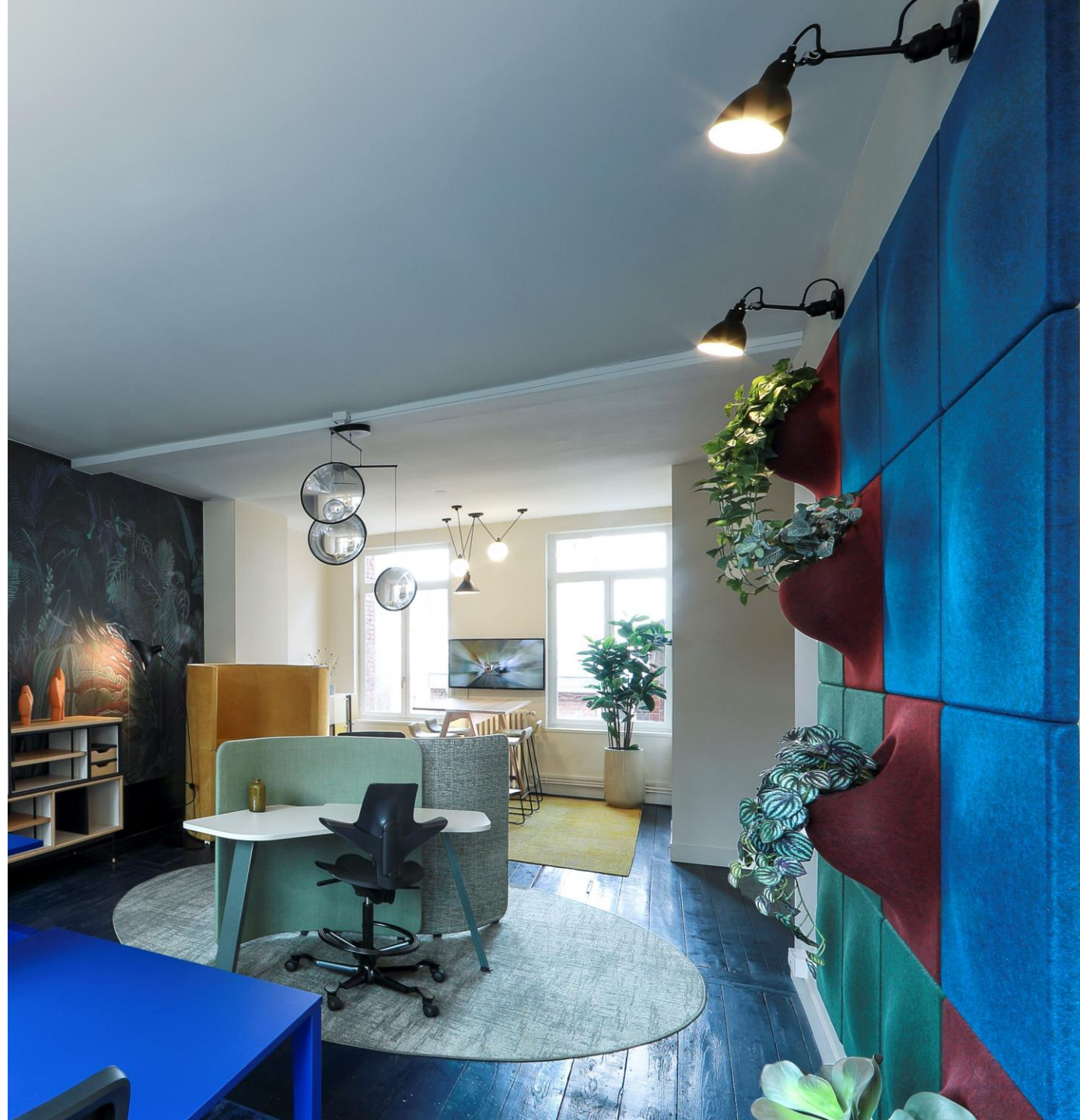
Membre du French Business Climate Pledge

Le French Business Climate Pledge est une initiative volontaire portée par le MEDEF (Mouvement des entreprises de France) et ses partenaires. Son objectif est de mobiliser les entreprises françaises pour la transition vers une économie bas carbone et la lutte contre le changement climatique.

04 Notre politique RSE

1 Equilibre social

“Exemplaire au quotidien pour l'équité, la santé, la sécurité et la diversité au travail”



L'équipe Korus Group Consulting



Korus Group développe et déploie une approche de la transformation des espaces inspirée par une forme d'éthique, celle du « care ». Nous proposons à nos clients de créer des espaces qui prennent soin des personnes, de la planète et de leurs écosystèmes. La notion de « care » est ainsi la matrice d'une approche originale du conseil et de la transformation des espaces.

Retour sur 3 nouvelles initiatives déployées en 2023 :

- **Formations Gestes et Postures**
- **[Triple Empreinte – voir page 28](#)**
- **[Label Ecocycle – voir page 30](#)**



Formation Gestes et Postures

Cette formation, dispensée le jour de l'emménagement des salariés dans leur nouvel espace de travail, a pour objectif de sensibiliser les collaborateurs aux risques du travail de bureau et notamment aux troubles musculosquelettiques (TMS), qui, sans mesure de prévention, peuvent entraîner à terme une incapacité au travail. Cette formation permet également de montrer aux collaborateurs comment bien utiliser leur nouvel environnement et leurs nouveaux mobiliers, notamment en apprenant à régler leur poste de travail.

Les étapes de la formation :

- **TEMPS #1 SENSIBILISATION**
 - > Comprendre les TMS, leurs mécanismes d'apparition, les risques du travail sur écran
 - > 1h de présentation / groupe de 20 personnes
- **TEMPS #2 APPRENTISSAGE**
 - > Apprendre à régler son poste de travail. Apprendre les bonnes pratiques au bureau.
 - > Formation au poste. 30/45 min / groupe de 10 personnes
- **LIVRABLE**
 - > Un livret récapitulatif de la formation avec toutes les étapes pour régler son poste de travail



Exemple avec Groupama :

Formation dispensée le 12/09/2023 et le 14/09/2023 à Lyon à la suite d'une prestation d'aménagement.



Groupama

+ 40
salariés Groupama
formés

Développement des compétences

Formation SST

La formation **Sauveteur Secouriste du Travail** s'adresse à tout salarié qui souhaite contribuer à la prévention des risques professionnels dans l'entreprise et intervenir efficacement face à une situation d'accident du travail, sans prérequis particulier.

En 2023 :

- 13 formations initiales
- 8 Recyclages

Soit :

21

 salariés

Formation aux gestes qui sauvent (Global Heart Watch)

Nous avons eu le plaisir d'accueillir, le mardi 5 décembre 2023 à La Murette, l'association Global Heart Watch pour deux séances de sensibilisation sur l'arrêt cardiaque :

Au programme, une 1^{ère} heure d'information puis une 2^{ème} heure de démonstration des gestes qui sauvent avec la pratique des participants.

Au total, 23 collaborateurs ont suivi ces séances.

Cette initiative s'inscrit dans le cadre du mécénat de Korus Group, qui soutient l'association Global Heart Watch depuis 2022. Son objectif est de sensibiliser la population aux gestes qui sauvent et soutenir la recherche scientifique dans le domaine de la santé cardiaque.

What's New ? Journée de sensibilisation des gestes qui sauvent



Diversité et inclusion



Nombre de femmes dans les effectifs : 61,21%

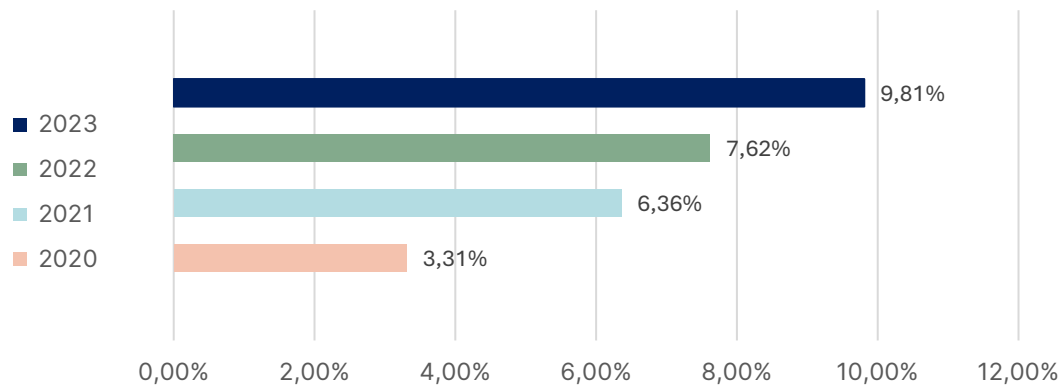
- 30 % de femmes au sein de la Direction (6 femmes / 14 hommes)
- 15 % des femmes ont des fonctions managériales.

Nombre de stagiaires :

- 20 stagiaires accueillis en 2023 au Siège et dans les Directions Régionales.

Nombre d'alternants :

- 21 alternants en 2023
- Une journée d'intégration organisée spécialement pour les alternants



Qu'est-ce que l'index de l'égalité professionnelle entre les hommes et les femmes ?

L'index de l'égalité a été conçu comme un outil pratique pour faire progresser l'égalité entre les femmes et les hommes au sein des entreprises.

L'index, calculé sur **100 points**, est composé de **4 indicateurs** (pour les entreprises de moins de 250 salariés) :



L'écart de rémunération femmes-hommes



L'écart de répartition des augmentations individuelles



Le nombre de salariées augmentées à leur retour de congé de maternité



La parité parmi les 10 plus hautes rémunérations



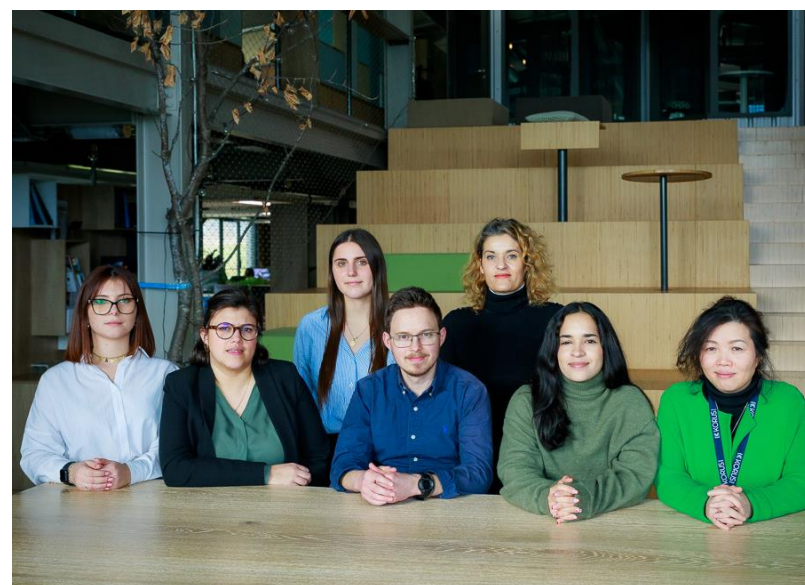
89/100

Journées d'intégration



31 collaborateurs ont participé à la « journée d'intégration Découverte et Partage » en 2023.

Ils étaient répartis sur 3 journées dont une journée spéciale « alternants ».



Forums printemps 2023



Forum Déclic Passion métier

Intervention de la Direction RH de Korus Group au Forum Déclic Passion Métiers à destination des collèges et lycées. L'objectif est de contribuer à changer les représentations dès le plus jeune âge pour promouvoir les métiers techniques au féminin et susciter des vocations.

Forum Alternance

Participation de la Direction RH de Korus Group au Forum alternance à Voiron.

<https://www.opco-atlas.fr/>





Communautés

Mise en place de Communautés regroupant des personnes de même métier désireuses d'échanger sur leurs succès et leurs difficultés.

5 communautés métiers

- Les assistantes
- Les architectes
- Les économistes
- Le commerce
- Les chefs de projets



Vocation & objectifs

- ✓ Favoriser le 2P : Partage & Progrès,
- ✓ Proposer et trouver des solutions de mutualisation des ressources,
- ✓ Mieux intégrer les nouveaux Korusiens,
- ✓ Répondre à des questions fondamentales et structurantes (les outils, le plan de formation, la progression, le livrable, etc.).

Comment ces communautés prennent-elles vie ?



Groupe
Teams



Réunions
thématiques



Meetings
en présentiel



Un animateur de communauté

- > Être l'interlocuteur de l'information métier,
- > Initier les échanges/animer,
- > Être le relai de la marketplace de la ressource,
- > Impulser le partage et les bonnes pratiques.

Création d'une Market Place

La Direction des Ressources Humaines a instauré, en août 2023, une Market Place (phase 1) avec pour objectifs de :

- Mettre en place un outil digitalisé avec un workflow de validation pour toutes les demandes d'effectif (phase 1)
- Elaborer un process simple et efficient pour mutualiser les ressources (phase 1)
- Disposer d'une base de données qualifiée relative aux prestataires externes / freelances, etc (phase 2 – fin d'année 2023)

Toutes les demandes d'effectif, quelles qu'elles soient (mutualisation de ressources, recrutement CDD/CDI/alternant, intérim et prestation de service > 3 mois), sont désormais émises via un formulaire de demande d'effectif.

Dans le cas de la mutualisation de ressources, la demande d'effectif est, en plus d'être soumise à chaque Direction Régionale, automatiquement redirigée vers la communauté concernée.

Afin d'accompagner les collaborateurs dans le déploiement de ce nouvel outil, un mode opératoire a été élaboré :
[Market place](#)



Partenariat avec l'Association Kodiko

Réinsérer et Soutenir

La Direction Régionale Nord-Est de Korus Group s'est associée avec l'association Kodiko afin d'apporter son soutien aux personnes réfugiées.

L'objectif de l'association est de permettre à ces personnes réfugiées de se familiariser avec les codes professionnels et culturels, et faciliter leur réintégration dans l'univers des entreprises et plus globalement dans la société.

La DR a lancé ce programme pilote à Strasbourg, avec un engagement initial d'une durée de six mois.

La première personne à avoir bénéficié de ce programme est Raison Obalolayama, dont le parcours et les compétences sont une source d'inspiration pour nous tous.

Cette opération fut une belle réussite puisque Raison a retrouvé un emploi dans son cœur de métier au sein de la SNCF correspondant en tous points à ses compétences et ses aspirations – en 5 mois seulement.

En savoir plus sur l'association :

<https://www.kodiko.fr/>



Raison Obalolayama

En Italie, les actions en faveur de l'équilibre social se multiplient

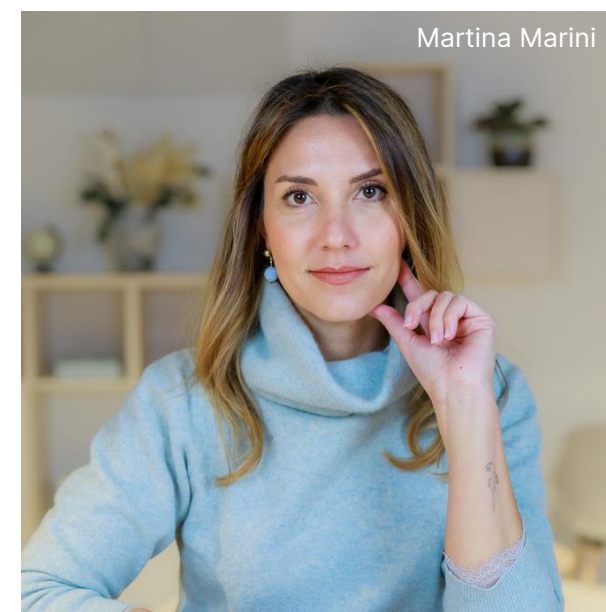
- Programme de Leadership féminin piloté par Anna Stegagnini, International Business Development Director - Community Female Leadership
- Programme de mentorat croisé Leader féminin pour 3 salariées - Incontro Kick off mentree
- Consultation avec un psychologue pour un soutien sur les questions de travail et de carrière
- Questionnaire pour vérifier le niveau de communication interne et identifier les domaines à améliorer
- Programme de consultation pour identifier les domaines à améliorer
- Événements internes (en moyenne 1 par mois)
- Team building (2 par an) pour renforcer l'engagement et les compétences en matière de travail d'équipe
- Entretiens individuels avec tous les membres de l'équipe
- Martina Marini devient membre du Comité de Gestion et prend la tête d'une équipe de 6 personnes
- 1 nouvelle stagiaire confirmée comme employée à temps plein à la fin de sa période de formation (6 mois)
- 38% de femmes dans l'équipe italienne, dont 10% à des postes de direction
- Quatrième trimestre 2023 : réalisation d'un test permettant de définir les règles de l'approche du travail intelligent. Implémentation prévue en 2024.



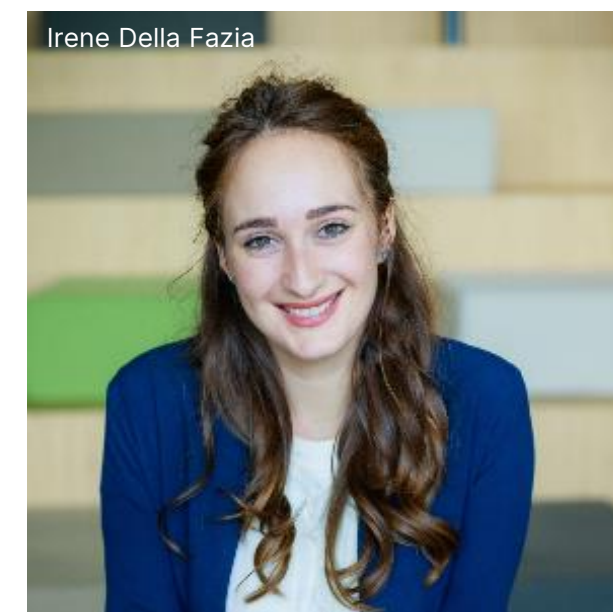
Federica Ciani



Anna Stegagnini



Martina Marini



Irene Della Fazio

La santé et la sécurité : une priorité absolue chez Korus Group



Audits & visites de chantier

Le service QSE se déplace sur les chantiers dans le cadre du déploiement de la politique santé-sécurité.

Objectif :

0

accident de travail
sur toutes nos opérations

Au programme :

- Visite/audit de chantier
- Sensibilisation de tous les intervenants via des ¼ d'heures sécurité et environnement
- Evaluation du chantier suivant une grille d'évaluation interne

EVALUATION QSE ADP 24/01/2023

A l'issue de chaque visite, l'équipe travaux reçoit un compte-rendu de visite illustré et proposant des pistes d'amélioration, ainsi que la note globale du chantier et l'attestation de présence au ¼ d'heure sécurité.

Charte Sécurité

Nous nous efforçons, en permanence, de rendre plus sûres nos activités d'aménagement et de rénovation, d'améliorer l'ergonomie de nos postes de travail, de former et de sensibiliser les collaborateurs comme les sous-traitants. Notre démarche sécurité repose sur les engagements santé sécurité suivants :

- Maîtriser les risques et assurer la prévention des incidents/accidents.
- Ancrer une culture sécurité et renforcer le leadership santé sécurité chez l'ensemble des managers.
- Préserver notre santé et promouvoir la qualité de vie au travail.
- Obtenir de nos partenaires la conformité aux exigences Sécurité.

Les engagements santé sécurité de Korus Group se traduisent par la mise en place de standards de prévention.

[LIEN CHARTE SECURITE](#)



La santé et la sécurité : une priorité absolue chez Korus Group



Audits & visites de chantier

- Les engagements santé sécurité de Korus Group se traduisent par la mise en place de standards de prévention :
 - Management
 - Individuel
 - Technique

KORUS en 2020

STANDARDS DE MANAGEMENT KORUS GROUP

CAUTION SÉCURITÉ

- À minima une fois / semaine, le responsable du chantier fournit les équipes présentes sur son chantier pour faire le point sur les dysfonctionnements constatés.

ACCUSÉS ET BREVETS SERPOITE

- Remise du livret d'accueil chantier KORUS avant démarrage travaux. Le livret d'accueil doit intégrer le PIC et coordonnées du RT.
- Réaliser une visite de site et rappeler les exigences QSE

VISITE D'ÉCHANGE QSE

- Les DR réalisent une visite périodique de chantier avec le ou la chef de projet pour contrôler la conformité aux standards de grille santé/sécurité.

Contrôle, en cours d'exécution, les prestations de nos partenaires selon des critères définis et suivant les plans d'exécution.

- Analyser les auto-contrôles de nos partenaires

KORUS en 2020

STANDARDS INDIVIDUELS KORUS GROUP

VIGILANCE PARTAGÉE

- Je fais de ma sécurité et de celle de mes collègues ma priorité.

EPI

- Dès l'entrée sur un chantier porter ses EPI (casques, chaussures de sécurité, gilet HV, bouchons d'oreille, gants, masque).

DÉPLACEMENTS VIOLENTS

- Rester vigilant lors des trajets (chantier, domicile, agence, client...)
- Ne pas se laisser distraire par une autre activité quand je me déplace dans un environnement à risque.
- Utiliser les accès et les zones de circulations dédiées et sécurisées.

PROPRIÉTÉ CHANTIER

- Garder mon poste de travail propre et rangé.
- Évacuer les déchets à la fin de la tâche.
- Garder les circulations dégagées de tout obstacle.

ÉCOGESTES

- Respecter le tri des déchets mis en place sur le chantier.
- Fermer les robinets après utilisation.
- Éteindre/baisser les chauffages/lumière avant de quitter la base vie.

ALCOOL & DROGUES

- Respecter les seuils au code de la route.
- 0,5g/l
- 0,2g/l pour les conducteurs d'engins

KORUS en 2020

STANDARDS TECHNIQUES KORUS GROUP

ÉCLAIRAGE

- Éclairage conforme des zones de circulation / plateau / sorties de secours (SACS)

COACTIVITÉ

- En cas de coactivité délimiter les zones de travail, baliser les accès balisés, définir un mode opératoire défini en amont

ÉLECTRICITÉ

- Utiliser un coffret électrique conforme, enroutage, câblage, rairologes (20cm max)

MANUTENTION MANUELLE ET LEVAGE

- Le port de charges individuelles est limité.
- Adapter le mode opératoire adapté pour le transport des matériaux et du matériel

Appareils de levage (élingues, chaînes, palans...)

- vérifiés et conformes

KORUS en 2020

STANDARDS TECHNIQUES KORUS GROUP

ÉQUIPEMENT DE PROTECTION COLLECTIVE

- Utilisation et maintien des équipements de protections collectives: garde-corps, protection de trémie, barrières HERAS, ballage, aspiration à la source.

ENGINS ET MATÉRIELS

- Les engins et matériels utilisés sont conformes, vérifiés et en bon état.
- Interdiction d'utiliser les engins sans les qualifications et habilitations exigées (CACES, formation...)

PRODUITS CHIMIQUES

- Utilisation de produits chimiques moins nocifs et écologiques.
- Respect des consignes des fiches de données de sécurité (FDS)



TRAVAUX PAR POINTS DANGEREUX

- Avant de commencer une tâche qui génère des étincelles, sursauter d'avoir:
 - un permis feu
 - un extincteur conforme à proximité de mon poste de travail
 - une bêche ignifugée si je suis à proximité des circulations

TRAVAUX EN HAUTEUR

- Utiliser uniquement des plateformes de travail stables et conformes (échafaudage, gazelle, nacelle...)
- Interdiction d'utiliser les échelles et les échelles sauf dans les locaux exigus (locaux techniques ou sanitaires...)

Indicateurs des actions majeures en 2022-2023

THEMATIQUES & ODD	INDICATEURS	2022	2023
 <p>Promouvoir la diversité et l'inclusion</p>  <p>Développer les compétences de nos collaborateurs</p>	Index d'égalité professionnelle	85	89
	Diversité Hommes – Femmes (part de femmes dans l'entreprise)	60,09 %	61,21 %
	Développement des compétences : nombre de personnes formées	189	222

Equilibre social

“Exemplaire au quotidien pour l'équité, la santé, la sécurité et la diversité au travail”

04 Notre politique RSE

2 Respect de l'environnement

*“Contribuer à la préservation des ressources
par des comportements responsables”*



Triple empreinte



Korus Group propose d'évaluer l'empreinte d'un bâtiment au niveau économique, environnemental et social afin d'objectiver le meilleur plan de rénovation d'une organisation.

Cette évaluation est basée sur 4 métriques :

- coût du bâtiment
- impact carbone
- gain en consommation énergétique
- valeur d'usage

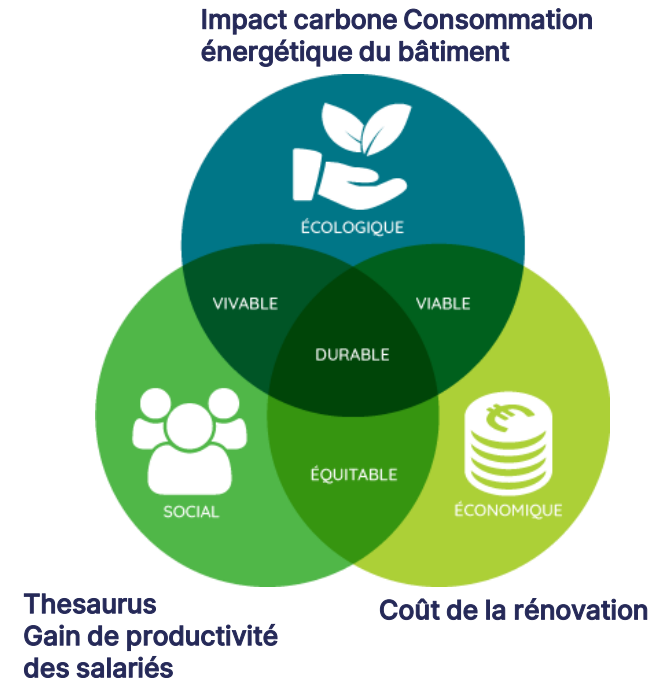
Ces 4 métriques sont ramenées sur la même unité : l'euro.

Ainsi nous pouvons analyser la pertinence d'un scénario non plus sur le seul volet économique mais également sur les volets social et environnemental.

« Nous avons travaillé, dans un premier temps, sur la valeur d'usage avec Thesaurus. Cet outil a été co-développé par un hub d'entreprises dont Korus Group et Goodwill Management, d'instituts et porté par l'IFPEB (Institut Français pour la Performance du Bâtiment). Puis nous avons décidé d'intégrer l'impact écologique et économique pour proposer une métrique complète sur l'objectivation des scénarios », ajoute Caroline Lenain, Consultante Workplace et Chef de projet R&D.

« Il faut passer d'une RSE qui se raconte à une RSE qui se compte et qui permette in fine de passer à l'action »

GOODWILL MANAGEMENT



Exemple de livrable :

Visualisation de 3 scénarios objectivés en €

Financiarisation triple empreinte vs Capex

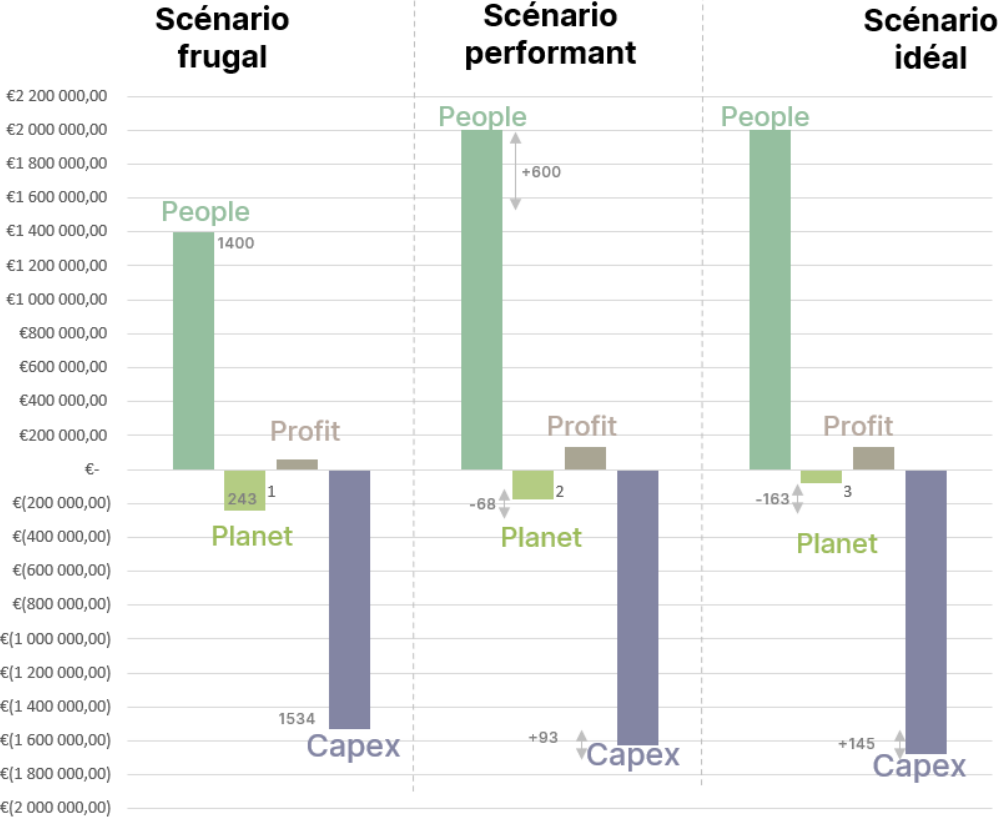
People: résultats VU, delta de productivité de l'ensemble des collaborateurs par rapport au SL actuel (€/an)

Planet: dette carbone en tonne valorisée en € (100€/tonne) (non amorti suivant le principe ACV)

Profit: gain de consommation énergétique par rapport au SL actuel (€/an) - OPEX

Capex: Investissement global amorti

- Bati + réseaux en « dur » = 25ans
- Agencement = 12ans
- Equipements intérieurs (mobile) = 5 ans (€/an)



Label Ecocycle

Le label Ecocycle, conçu par SOCOTEC, joue un rôle essentiel dans la réduction de l'impact environnemental du secteur de la construction et de l'immobilier en favorisant une approche fondée sur l'économie circulaire. Korus Group a été le premier partenaire à s'engager dans cette démarche, notamment dans le domaine de l'aménagement.



Ce label repose sur 4 piliers :

- L'écoconception par des principes d'adaptabilité, de longévité des espaces créés et d'optimisation des surfaces
- L'économie responsable fondée sur des acteurs locaux et engagés
- Le réemploi des matériaux, que ce soit pour curer l'espace ou pour réintégrer du mobilier de réemploi dans le nouveau projet
- Le recyclage des déchets

Le label Ecocycle permet aux entreprises de valoriser leur démarche d'économie circulaire.



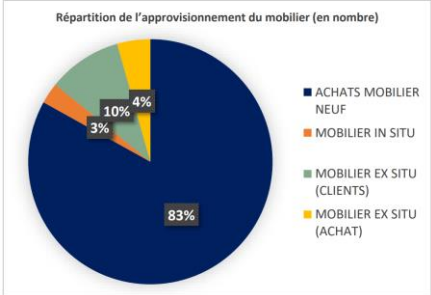
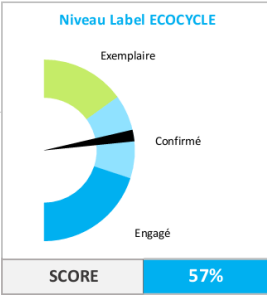
Exemple de projet suivi pour labellisation niveau confirmé :

Projet « BD On bouge » Eybens (38)
Rénovation d'un plateau de bureaux de 3000m²



Un approvisionnement durable :

- Cabanes acoustiques fabriquées à Annecy, à partir de bois Douglas issus de forêts auvergnates certifiées PEFC
- Mobilier en carton issu de matières recyclées à 60 %, fabriqué en Auvergne (Orika!)
- Moquettes en partie rénovées et réemployées sur site (Orak)
- Moquettes neuves composées de fibres polyamides issues du recyclage de filets de pêche, fabriquées en France (Balsan)
- Mobilier de bureau reconditionné approvisionné auprès d'un acteur local (1001 Buros)



17% de mobilier réemployé venant de 3 canaux différents



Lbc by Korus Group s'associe à Leasecom, leader français indépendant du financement locatif, pour proposer aux entreprises une offre de leasing circulaire® du mobilier de bureau.

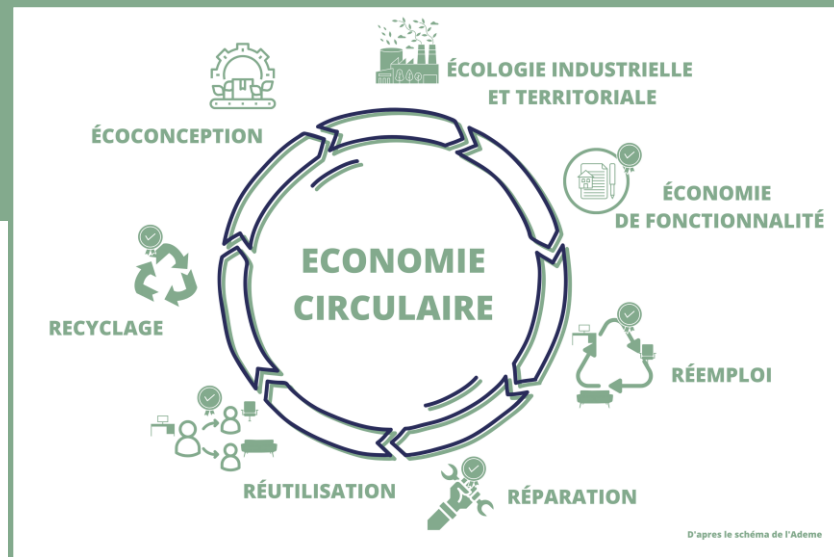
Par cette initiative innovante, Lbc by Korus Group participe activement à **la promotion des 3R : Réemploi, Réutilisation, et Recyclage**. Les meubles ne sont pas simplement des objets, mais des ressources potentielles. Avec un taux de re-commercialisation de 82%, ils peuvent connaître une seconde vie, réduisant ainsi le gaspillage.

Au-delà du réemploi, le leasing circulaire® favorise la réutilisation des composants avec un taux de revente des produits de 90% en France, contribuant ainsi à une gestion responsable des ressources.

Enfin, lorsqu'un équipement arrive en fin de vie, la démarche responsable se poursuit avec le recyclage, valorisant les déchets et contribuant à l'économie circulaire. Cette démarche, structurée autour des 3R, représente bien plus qu'une simple stratégie de gestion des équipements, incarnant un engagement concret envers la durabilité et la réduction de l'empreinte écologique de nos clients.

<https://www.korusgroup.com/fr/blog/leasing-mobilier/>

<https://bureau-contemporain.com/wp-content/uploads/2023/09/Bureau-contemporain-Plaquette-Leasecom-V11-interactif-2.pdf>



Lbc by Korus Group met également à jour sa plaquette RSE afin de valoriser son engagement croissant en faveur du développement durable.

[Lien plaquette](#)

Consommation responsable et durable



Suite aux actions correctives qui ont été mises en place au Siège de La Murette pour une meilleure maîtrise et gestion de la consommation du bâtiment, à savoir :

- Mise en place des horloges pour éclairage (7h-21h en semaine)
- Extinction éclairage extérieur et enseignes 22h
- Entrées/sorties uniquement par SAS Collaborateur période canicule et hiver (affichages correspondants)
- Ecogestes de bonne conduite
- Passage éclairage LED Confluent

Et dans le cadre de l'application du décret tertiaire dont la valeur absolue (Cabs) doit être inférieure à 112 Kwh/m²/an pour notre bâtiment,

Nous actons une baisse de consommation sur l'année 2023 de 22% par rapport à 2022, (60.000Kwh, soit environ 5 allers-retours Paris - New York en avion).

Nous passons de 106Kwh/m²/an en 2022 à 80Kwh/m²/an en 2023.

Consommation responsable et durable



Korus Group a choisi l'entreprise Tout & Bon, un traiteur local et engagé, choisi notamment pour son engagement environnemental :

- Soutien aux agriculteurs français
- Approvisionnement made in France éco-responsable
- Choix de réduire l'empreinte carbone en proposant des repas végétaliens et végétariens
- Un packaging éco-responsable :
 - couverts et assiettes conçus à partir de matériaux biosourcés et biodégradables
 - coffrets faits en France et fabriqués à partir de carton recyclé et 100% recyclable certifié FSC.

<https://toutetbon.fr/>

Livraison avec moins de km = réduction de CO₂



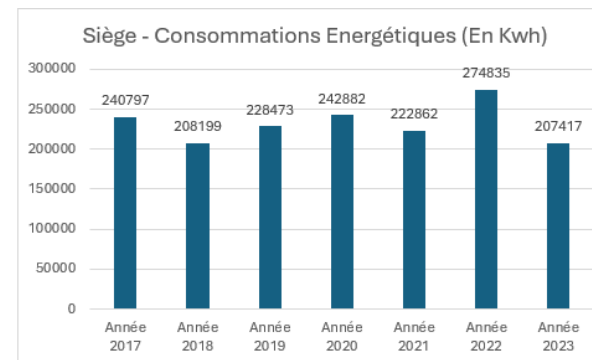
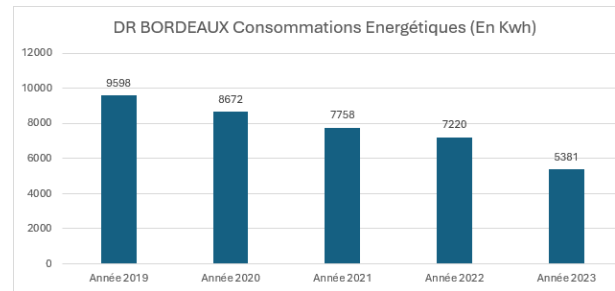
Consommation responsable et durable

Korus Group poursuit ses actions en faveur d'une consommation responsable et durable :

- Evier équipé d'un système de production d'eau gazeuse pour éviter l'utilisation de bouteilles en plastique
- Tri des déchets alimentaires pour tous nos collaborateurs qui, pour la plupart, déjeunent sur place
- Korus Group a offert à chaque collaborateur un mug pour éviter l'utilisation de tasses à usage unique
- Pour les invités, Korus Group dispose de gobelets en carton labellisés PEFC made in Europe
- Bacs de recyclage papier

Énergie renouvelable

Korus Group a signé un contrat avec Ekwater, fournisseur d'énergie verte et renouvelable français (Fournisseur d'Énergie verte et renouvelable français – Ekwater) pour son siège de La Murette ainsi que pour les locaux de Korus Group à Bordeaux.



Les écogestes

Chaque collaborateur est encouragé à participer à la réduction de la consommation énergétique par le biais, entre autres, d'affiches visibles dans les différentes parties de nos locaux :

KORUS GROUP

En fin de journée et en fin de réunion, avant de passer la porte, je vérifie que :

- 

La lumière de la salle de réunion que j'occupe est éteinte.
- 

Mes équipements (ordinateurs, écrans, câbles recharge téléphone...) sont éteints et/ou débranchés (non en veille)
- 

Les consignes de chauffage ou de climatisation de mon environnement de travail sont tempérées et raisonnables (max 20°C l'hiver, min 26°C l'été)
- 

Les fenêtres et les volets sont fermés (de mon environnement et des espaces communs)



Actions mises en place dans nos locaux

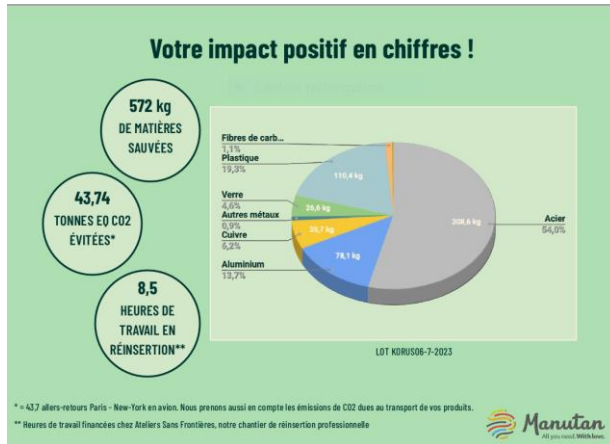
Notre politique de recyclage et de revalorisation

Récupération des DEEE par Manutan

Korus Group a réduit son empreinte environnementale en confiant la gestion de son matériel informatique usagé à Manutan.

572 kilos de matériel informatique recyclés en 2023

[En savoir plus sur notre Bilan RSE](#)



Puis Manutan se charge de :

- L'expertise et tri des appareils en fonction de leur seconde vie
- La redirection des produits revalorisables (revente ou dons associatifs)
- Le recyclage des déchets électroniques (DEEE) dans le respect de l'environnement.





Actions mises en place sur nos chantiers






Déchets de chantier

En collaboration avec notre prestataire de déchets PAPREC, nous étudions la possibilité de revalorisation des déchets de curage ainsi que le tri des déchets afin d'atteindre un objectif de valorisation global pour l'opération. PAPREC s'engage à revaloriser au minimum 70 % de l'ensemble des déchets produits durant le chantier. Ce pourcentage peut augmenter en fonction des tris sélectifs mis en œuvre.



Indicateurs des actions majeures en 2022-2023

THEMATIQUES & ODD	INDICATEURS	2022	2023
 <p>Consommation d'énergies renouvelables</p>	Part d'énergie renouvelable sur l'ensemble des consommations électriques de nos locaux	85 %	100 %
 <p>Consommation de papiers et gestion de déchets</p>	Taux de valorisation des déchets issus des chantiers de rénovation parisiens	84%	84%
 <p>Consommation d'énergies maîtrisée</p>	Part de véhicules hybrides ou à faibles émissions composants la flotte automobile du groupe	40%	80%

Respect de l'environnement

“Contribuer à la préservation des ressources par des comportements responsables”

04 Notre politique RSE

3 Intégrité économique

«Dynamiser les écosystèmes locaux en étant intègre avec les parties prenantes »



Nos actions de mécénat



Fondation Grenoble Ecole de Management

Charles Marcolin, PDG et Fondateur de Korus Group, a été réélu à l'unanimité pour un troisième mandat à la tête de la Fondation GEM.

Cette collaboration avec l'école de commerce grenobloise s'est concrétisée en 2018 par la création du TIM Lab, un espace dédié à la découverte par l'expérimentation des différentes étapes du processus d'innovation.

« La Fondation GEM est un levier fondamental pour continuer à ouvrir Korus Group sur le monde, au sein d'un écosystème riche et varié, aux côtés de Grenoble Ecole de Management. Ce soutien et ce mandat s'inscrivent dans un double mouvement pour nous : renforcer notre engagement sociétal, et conforter notre R&D », explique Charles Marcolin.

<https://www.grenoble-em.com/>



Global Heart Watch

Nous soutenons l'association GHW, qui a pour objectif de lutter contre la mort subite de l'adulte par arrêt cardiaque, en sensibilisant la population aux gestes qui sauvent et en soutenant la recherche scientifique dans le domaine de la santé cardiaque.

<https://www.globalheartwatch.org/>



Club Entreprises Grenoble

A l'initiative des deux IUT de Grenoble, le Club Entreprises Grenoble encourage la transmission entre générations en créant des passerelles entre les étudiants et les entreprises.

Depuis sa création, il favorise les échanges entre les entreprises et les acteurs économiques et institutionnels au niveau territorial.

Le Club fédère plus de 1500 professionnels lors de rencontres organisées dans la région grenobloise.

Charles Marcolin est Président du Club Entreprises Grenoble depuis 2015.



Nos engagements

Garantir la confidentialité des données

Dans le cadre de nos activités, nous sommes amenés à traiter certaines informations à caractère personnel. Garants de ces données, nous nous sommes adaptés à la réglementation en vigueur depuis 2018 (Règlement UE 2016/679).

Le règlement général de protection des données (RGPD) encadre le traitement des données de manière égalitaire sur tout le territoire de l'Union Européenne.

Il a pour objectif de protéger les personnes physiques à l'égard du traitement des données à caractère personnel et à la libre circulation de ces données. Le Groupe s'est doté d'une charte pour la protection des données personnelles et d'une charte informatique qui engagent tous les collaborateurs.

Développer des relations fondées sur la confiance

Nous nous engageons contre toute forme de corruption, conformément à la loi Sapin II de 2016. Pour ce faire, nous avons mis en place un dispositif de prévention de la corruption, qui repose notamment sur notre code de conduite, l'identification des risques de corruption et la mise en œuvre d'actions de prévention. Ce code permet à chaque collaborateur d'être informé sur ce qu'il peut et ne peut pas faire. Il intègre également une procédure de recueil des signalements.

Déploiement d'un ERP

Avec la mise en place de cet outil, nous avons souhaité :

- Simplifier la gestion administrative et financière
- Intégrer efficacement nos processus métier
- Améliorer la visibilité et la gestion des données
- Favoriser la prise de décision basée sur des informations en temps réel
- Améliorer la gestion des risques avec des outils dédiés (KPI/dashboard : DATA centralisées).
- Renforcer la traçabilité pour une meilleure transparence et détection des fraudes.

En Italie...

Chez nos collègues italiens, mise en place d'un nouveau logiciel de gestion pour maîtriser l'économie de tous les projets et les coûts indirects de la structure.



Mars 2023 : Korus Group obtient l'agrément CIR du ministère de l'Enseignement Supérieur et de la Recherche confirmant sa capacité à mener des travaux de R&D pour le compte d'entreprises.

Korus Group devient ainsi la première entreprise d'aménagement d'espaces professionnels à recevoir l'agrément CIR, pour l'année 2022, reconnaissance d'une démarche R&D amorcée en 2018.

L'entreprise iséroise confirme ainsi sa capacité à « produire » de la recherche et développement, de l'innovation de produit ou des travaux de mise au point d'une nouvelle gamme de produits.

<https://www.korusgroup.com/wp-content/uploads/2023/03/cp-agrement-cir-korus-group.pdf>





mão boa

#proudtoimpact

Korus Group s'est engagé aux côtés de mão boa

Korus Group s'est engagé aux côtés de mão boa pour rendre chacun de ses collaborateurs acteur de sa stratégie d'impact.

mão boa est l'outil collaboratif pour accélérer la transformation sociale et environnementale des entreprises.

Dans le cadre de mão boa, 2 initiatives ont été soutenues financièrement par Korus Group :

- Habitat et Humanisme
- Plantons pour l'avenir

https://www.linkedin.com/posts/korus_chez-korus-group-nous-nous-sommes-fix%C3%A9s-activity-7003750826561134593-zZUH/?utm_source=share&utm_medium=member_desktop



Habitat & Humanisme

Pour répondre à l'exclusion et l'isolement des personnes en difficulté, l'association agit en faveur du logement, de l'insertion et de la recréation de liens sociaux.

Habitat et Humanisme est présent dans 87 départements français, en Belgique et au Luxembourg.

- **Loger**
- **Accompagner**
- **Créer du lien**

<https://www.habitat-humanisme.org/>

Plantons pour l'avenir

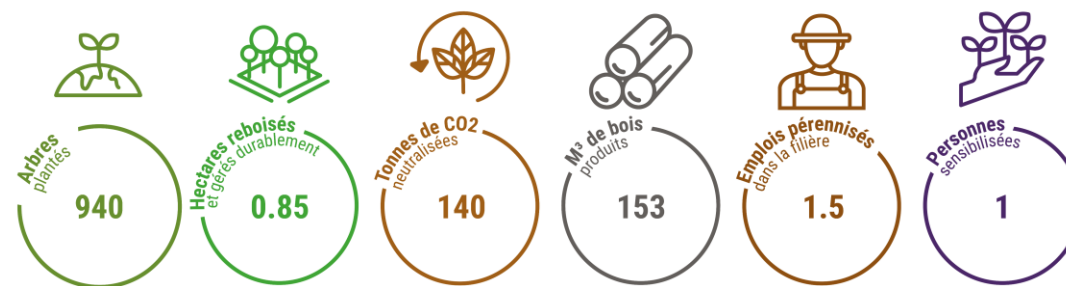
Contribuer aux projets de Plantons pour l'avenir, c'est renforcer la politique environnementale de reboisement en France par des actions concrètes. Depuis sa création en 2014 et grâce au soutien de ses mécènes, Plantons pour l'avenir a reboisé plus de 1 642 Ha de parcelles forestières, soit l'équivalent de 2 000 000 arbres plantés.

Nos Mécènes (Amis) - Plantons pour l'avenir
plantonspourlavenir.fr



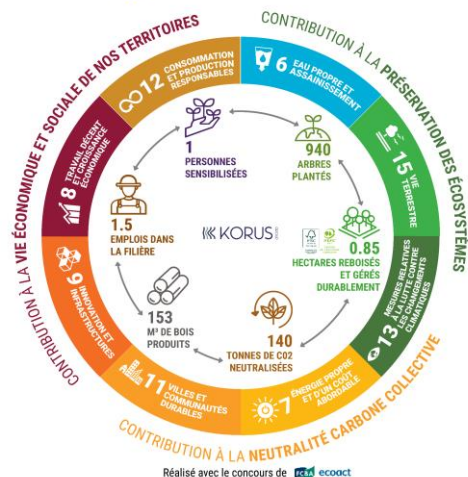
LES CO-BÉNÉFICES DU DON

Des engagements concrets pour des actions mesurables
 Les dons effectués par KORUS GROUP depuis 2023, via l'action Plantons pour l'avenir, contribuent à :



LE CERCLE DES CONTRIBUTIONS AUX ODD

Grâce aux dons de Korus Group, les projets soutenus par Plantons pour l'avenir contribuent aux Objectifs de développement durable



Plantons pour l'avenir
 DEPUIS 2014
 2 461 Hectares reboisés & 2 998 100 Arbres plantés
 GRÂCE AU MÉCÉNAT DE 353 ENTREPRISES
 VOUS AUSSI AGISSEZ en soutenant les projets

Création d'une Direction Achats avec une charte Achats Responsables

Création d'une nouvelle direction achats au sein de Korus Group depuis le 16 octobre 2023 permettant notamment la mise en œuvre de la charte Achats Responsables.



Les fournisseurs jouent un rôle clé dans la réussite de Korus Group qui souhaite partager avec eux son engagement vis-à-vis du Développement Durable et les impliquer à ses côtés dans une démarche de progrès continu.

En conformité avec sa stratégie RSE, Korus Group déploie une Politique Achats qui permet d'entretenir une relation équilibrée avec ses fournisseurs.

[Lien Charte Achats Responsables](#)



Indicateurs des actions majeures en 2022-2023

THEMATIQUES & ODD		INDICATEURS	2022	2023
 <p>11 VILLES ET COMMUNAUTÉS DURABLES</p>	Soutien via le mécénat	Nombre d'organismes soutenus par le mécénat	3	5
 <p>8 TRAVAIL DÉCENT ET CROISSANCE ÉCONOMIQUE</p>	Des relations fondées sur la confiance	Nombre de plaintes contre la protection des données	0	0

Intégrité économique

“dynamiser les écosystèmes locaux en étant intègre avec les parties prenantes”

 KORUS GROUP